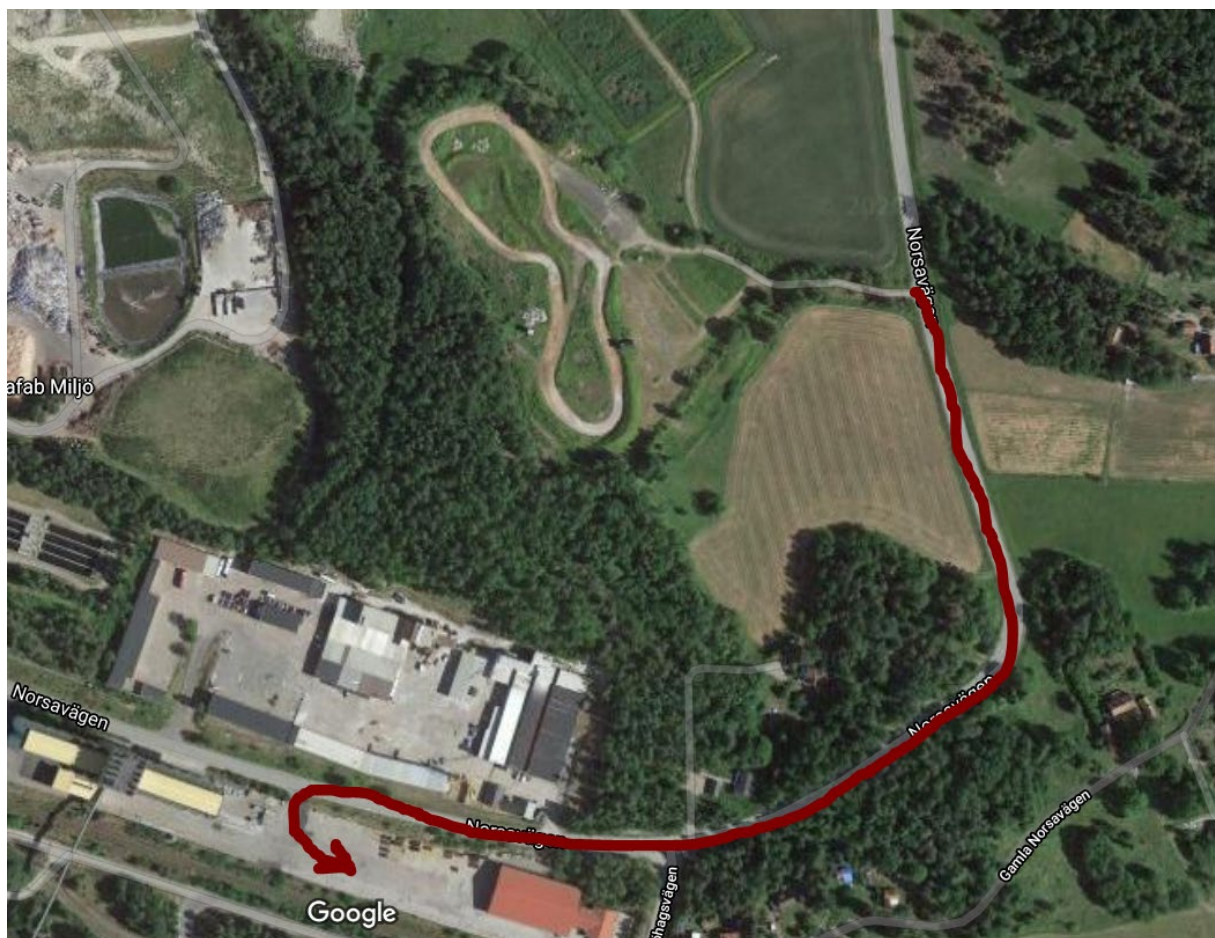


PM 1

OBS På det stora intresse för tävlingen och vår strävan att så många som möjligt ska få åka så kommer varje anmäld deltagare bli tilldelad en markerad serviceplats på 6x6m.

Vid anmälan skall mekanikeranmälan lämnas där de maximalt två mekanikerna finns namngivna. Mekanikerna som skall medverka **måste** komma gemensamt till banan med deltagaren.

All avlastning **Skall** ske på startplattan. Kärrparkering kommer att finnas utanför området se kartanedan



Krister Morén

Tävlingsledare